

Offenlegung finanzieller Interessen


Offenlegung finanzieller Interessen des Autors, für den o. g. Vortrag

- P- Produkt: Finanzielles Interesse bei der Ausrüstung, dem beschriebenen Verfahren und/oder dem beschriebenen Produkt (z. B. Forschungsunterstützungen, Referentenhonorare, Reisekostenunterstützungen, Stipendien etc.)

- I – Investor: Finanzielles Interesse an Firmen, die eine beschriebene Ausrüstung, ein Verfahren oder Produkte liefern (z. B. Aktienbesitz, Anteilseigner etc.)

- B - Berater: Kommerzielle Vergütung oder Unterstützung des Autors in den letzten drei Jahren in Form von Beratungsverträgen (Mitgliedschaft in Gremien, Beiräten, Aufsichtsräten etc.)

- K - Keine:** **Keine Interessenskonflikte; keine kommerzielle Unterstützung der vorgelegten Arbeit in irgendeiner Form**



Nicht medikamentöse
Ablenkungsstrategien in der
Kinderanästhesie

Bewusst sein in der Praxis ?

Bewusstsein, das [Substantiv, Neutrum] ^[1]

- Zustand, in dem man sich einer Sache bewusst ist; deutliches Wissen von etwas, Gewissheit
- Zustand geistiger Klarheit; volle Herrschaft über seine Sinne

... gibt es immer das Bewusstsein?

Patientenkarte Kinderanästhesie

- für Kinder bis 12 Jahren -

Klinik für Anästhesiologie, operative Intensivmedizin und Schmerztherapie
Direktor: Univ. Prof. Dr. med. Dr. h.c. H. G. Geisler (Alter 1.LJ)

Genetischer Test (Alter 1.LJ)

25 kg

Größe	Gewicht
81	3-5 kg
81.5	5-10 kg
82	10-20 kg
82.5	20-30 kg
83	30-50 kg

Alter: 8 Mon./Jahre

Microcuff®

Tubusgröße	Neugeborene	8 Mon.	2 J.	4 J.
3.0 mm				
3.5 mm				
4.0 mm				
4.5 mm				

Atropin 50 mg/ml

Propofol 20 mg/ml

Atropin 0.5 mg/ml

4 Joule/kg

CPR 15

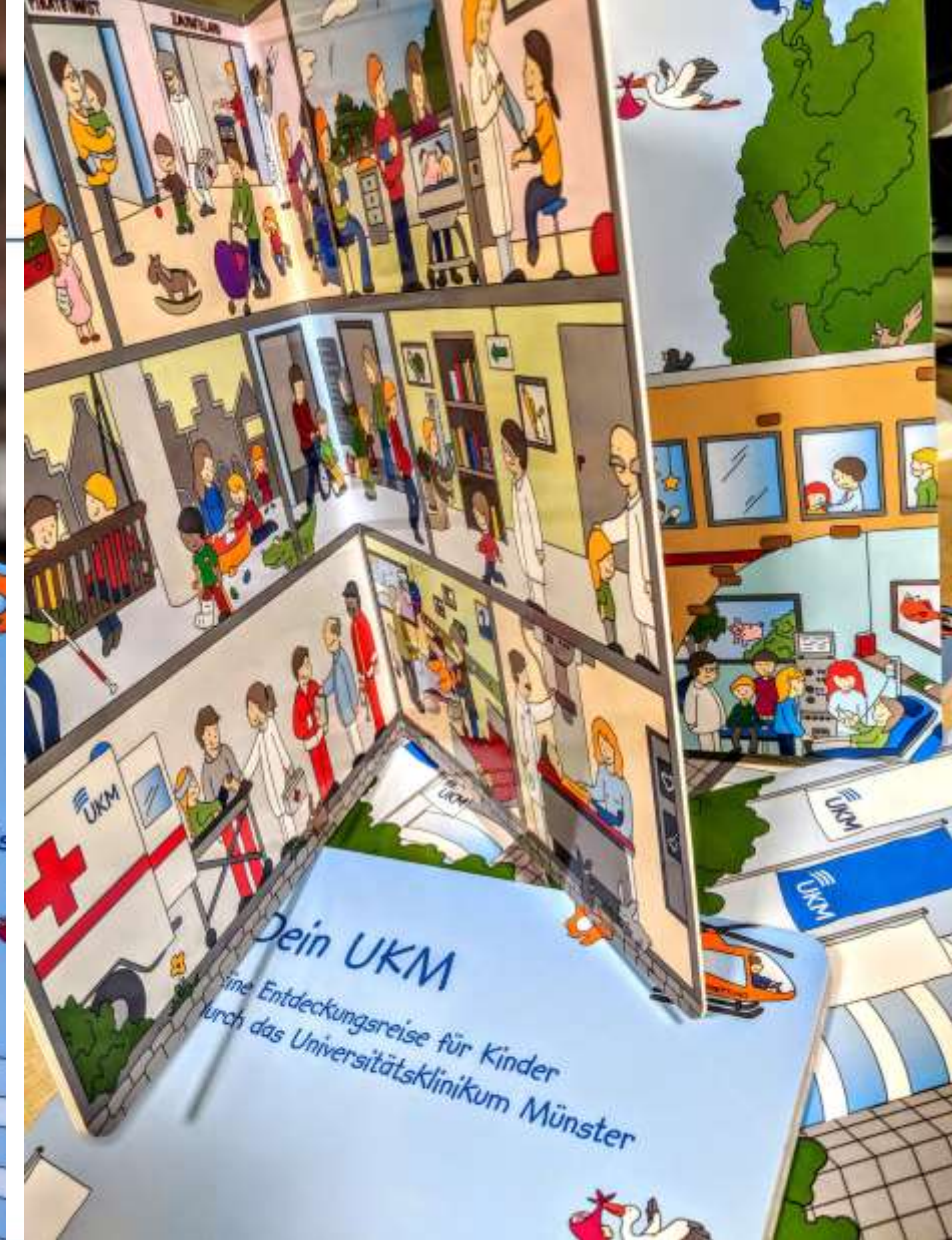
Bindungstheorie I (Ainsworth et al)

- Typ sichere Bindungsstrategie
 - kann Trennung verarbeiten
 - kleinere Belastungen werden selbst gelöst
 - bei Überforderung aktive Hilfesuche

- Typ unsicher-vermeidende Bindungsstrategie
 - kaum Emotionen bei der Trennung
 - teilweise konfliktbereiter

Bindungstheorie II (Ainsworth et al)

- Typ unsicher-ambivalente Bindungsstrategie
 - ängstlich, bei Trennung heftige Reaktionen
 - häufig bei Rückkehr Abwehr/ Aggression
- Typ desorganisierte Bindungsstrategie
 - ängstlich, bei Trennung wenig Reaktionen
 - stereotype Verhaltensweisen
 - „Erstarren“ in Konfliktsituationen



Entwicklungsstufenmodell I (Piaget)

- Sensomotorische Phase (0-2 Jahre)
 - Selbstwirksamkeit (6 Monaten)
 - Verhaltensmuster + Verknüpfungen (12-18 Monat)
 - geplante Handlungen, inneres Denken (18-24 Monat)

- präoperationale Phase (2-7 Jahre)
 - Egozentrismus, keine Perspektivverschränkung
 - Animismus, alles Bewegte hat Absichten
 - Generalisierung, Schemen werden übertragen
 - Glaube an Magie, fantasievolle Vorstellung

Entwicklungsstufenmodell II (Piaget)

- Phase der konkreten Operationen (7-11 Jahre)
 - Klassifikationen und Hierarchiebildungen
 - wenn-dann Beziehungen
- Phase der formalen Operationen (>12 Jahre)
 - abstraktes Denken
 - kognitive Problemlösung
 - Schlussfolgerungen und Hypothesenbildung



Vermutungen & Annahmen ...

Das Krankheitserleben als Einflussfaktor

1. These

- längere Krankheitserfahrung → Erweiterung des Wissens im Bereich Gesundheit & Krankheit

2. These

- längere Krankheitserfahrung → emotionale Belastung mit:
 - verringerter Informationsaufnahme
 - Verschlechterung des Wissens (kognitive Regression)

Lösungen für die Praxis $-?- -?- (-?-)$

Lösungen für die Praxis -!- -!- (-!-)

- Fachwissen reflektieren -!-
- Fortbildungen -!-
- Umsetzung der beruflichen Handlungskompetenzen -!-
- **Einfach selber den ersten Schritt tun... (-!-)**

Öffne Spritzenbügel und lege
Spritze ein oder drücke
OK um Parameter einzugeben

Perfusor® Space

Vielen Dank!
Sebastian
Bittner

Original
Perfusor
Spritze
Latern

Sebastian Bittner
Koordinator Fort- und Weiterbildung

Bildungsinstitut für Pflege und Gesundheit (BiPG)
Bereich Fort- und Weiterbildungsstätte Pflege
Universitätsklinikum Münster (UKM)

Schmeddingstraße 56 48149 Münster

T 0251 83-58086

T 0251 83-58044 (Sekretariat)

F 0251 83-52539

Sebastian.Bittner@ukmuenster.de

www.ukm.de